



Gesellschaft für
Unternehmensberatung
& Training (GbR)

Elternstart

Maßnahme zur Aktivierung und
Eingliederung von Eltern und
Alleinerziehenden

962/116/20



Gesellschaft für
Unternehmensberatung & Training (GbR)

962/116/20



Elternstart

Maßnahme zur Aktivierung zur beruflichen
Eingliederung von Eltern und
Alleinerziehenden

zurück in
den Job

Coaching auch mit Kind
weg von Hartz IV
flexible Zeit



individuell

über Gutschein kostenfrei

vertrauensvoll

flexibler Ort

Hilfe bei Schulden

Einzelförderung durch Arbeitsagenturen,
Jobcenter sowie anderen Kostenträger mit
Aktivierungsgutschein

Elternstart

für Eltern und Alleinerziehende, die Familie und Beruf vereinen müssen

§45 Abs.1 Satz 1 Nr.1 max. 6 Monate, 160 h
7'340,80€ (45,88€ je Std.)

Integrationshilfen

für geflüchtete Menschen oder mit Migrationshintergrund

§45 Abs.1 Satz 1 Nr.1 max. 6 Monate, 160 h
8'217,60€ (51,36€ je Std.)

Perspektivwechsel

für Menschen, die sich umorientieren müssen

§45 Abs.1 Satz 1 Nr.1 max. 6 Monate, 170 h
8'073,30€ (47,49€ je Std.)

Lebensstart - auf eigenen Füßen

für junge Erwachsene, die sich nach der Schule orientieren müssen

§45 Abs.1 Satz 1 Nr.1 max. 2 Monate, 60 h
2'814,00€ (46,90€ je Std.)

Weg mit Stolpersteinen

zum Hemmnisabbau und Stabilisierung

§45 Abs.1 Satz 1 Nr.2 max. 6 Monate, 145 h
6'549,65€ (45,88€ je Std.)

Angekommen - Wege zurück ins Leben

zum Hemmnisabbau und Stabilisierung bei geflüchteten Menschen

§45 Abs.1 Satz 1 Nr.2 max. 6 Monate, 120 h
5'666,40€ (47,22€ je Std.)

Traumstart Selbstständigkeit

Evaluierung der Geschäftsidee, Erstellung eines Geschäftsplans

§45 Abs.1 Satz 1 Nr.4 max. 2 Monate, 60 h
3'666,00€ (61,10€ je Std.)

Neustart in der Selbstständigkeit

Anpassung oder Umorientierung der Selbstständigkeit nach einer Krise

§45 Abs.1 Satz 1 Nr.4 max. 2 Monate, 60 h
3'784,80€ (63,08€ je Std.)

Starthilfe im Job

begleitendes Coaching für Menschen in geförderten Arbeitsverhältnissen

§45 Abs.1 Satz 1 Nr.5 max. 6 Monate, 90 h
4'059,00€ (45,10€ je Std.)

Evaluation Aufstocker

zur Stabilisierung, Ausbau oder Umorientierung in der Tätigkeit

§45 Abs.1 Satz 1 Nr.5 max. 2 Monate, 50 h
2'517,00€ (50,34€ je Std.)

S-Bahnhof
Storkower Straße

S 41

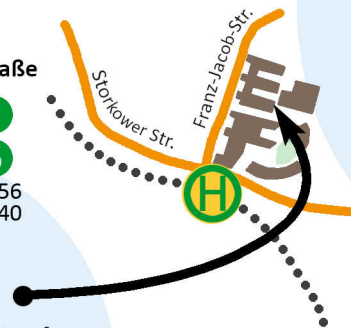
S 8

S 42

S 85

S 9

BUS 156
240



Franz-Jacob-Str. 4a
10369 Berlin



GUTE Gesellschaft für Unternehmensberatung
& Training (GbR)

Franz-Jacob Str. 4a

10369 Berlin

030 986 0 7972

info@gute-berlin.net

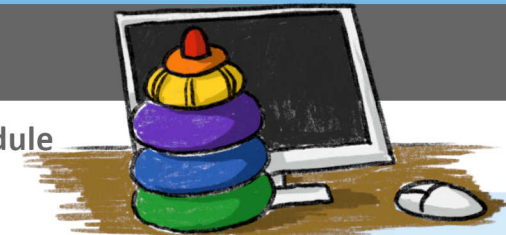
www.gute-berlin.net



Elternstart

Maßnahme zur Aktivierung und Eingliederung von Eltern und Alleinerziehenden

962/116/20



Maßnahmenr.	• 962/116/20
Trägerzertifizierungsnr.	• 435062 AZAV
Dauer	• max. 160h in max. 6 Monaten bei • mind. 2 Termine pro Woche bei individueller Vereinbarung
Ort	• Geschäftsräume der GUTE • Praktikumsunternehmen, Behörden, Institutionen
geeignet für	• Arbeitssuchende mit Vermittlungshemmnissen zur Heranführung an den Arbeitsmarkt
Art der Maßnahme	• Einzelcoaching
Ziel der Maßnahme	• Vereinbarkeit von Familie und Beruf • Aufbau realistischer Ziele & schrittweise Einführung in den Ausbildungs- & Arbeitsmarkt
Besonderheiten	• Kinderbetreuung nach Absprache für die Sicherstellung der Teilnahme für einzelne Termine möglich • intensive Begleitung bei den ersten Schritten
Abschlüsse	• GUTE Zertifikat • aussagekräftige Bewerbungsunterlagen • Praktikums- & Arbeitsbeurteilungen
§ Grundlage	• §45 Abs. 1 Satz 1 Nr. 1

Inhalte der Maßnahme/ Module

Bestandsaufnahme

- Ausgangssituation, familiäres Umfeld, praktische Erfahrungen, Stärken und Schwächen sowie Hemmnisse
- Ordnung der vorhandenen Unterlagen und Feststellung des Ist-Zustands

Familie und Beruf

- Möglichkeiten des Zeitmanagements (Work-Life-Balance)
- Kennenlernen des aktuellen Ausbildungs- & Arbeitsmarkts
- Erarbeitung realistischer Ziele
- Erstellen eines Finanzplans
- Gesetzesgrundlagen für Familie und Beruf
- Kennenlernen grundlegender Verhaltensregeln im Auftritt für Beruf und Familie

Familienalltag

- EUnterstützung bei Bedarf zu: Haushaltsführung, Hygiene, Gesunde Ernährung, Finanzen, Erziehung
- Kennenlernen des sozialen- & kulturellen Umfelds
- Kennenlernen von Hilffsystemen

Bewerbungscoaching

- Erarbeiten aussagekräftiger , individueller Bewerbungsunterlagen (print & digital)
- Bewerben auf geeignete Ausschreibungen sowie Initiativbewerbungen
- Training von Bewerbungsgesprächen
- Kennenlernen von Onlinebewerbungsverfahren



Umgang mit Behörden

- Kennenlernen grundlegender Behördenkommunikation & -abläufe
- Ordnung der vorhandenen Unterlagen und Feststellung des Ist-Zustands

Kinderförderung

- Kennenlernen verschiedener Betreuungskonzepte (KiTa, Tagesmutter, flexible Betreuungskonzepte, etc.)
- Kennenlernen/Unterstützung der Grundlagen für die Suche nach einem Schul- bzw. Betreuungsplatzes
- Unterstützung bei der Beantragung des Kitagutscheins (KiTa/Hort), Berlinpass, etc.
- Kennenlernen von aktiven, altersgerechten Freizeitangeboten
- Kennenlernen von verschiedenen Fördermöglichkeiten für Eltern, Familien & Kinder

Medienkompetenzen

- Analyse der persönlichen Nutzung neuer Medien
- Training im Umgang mit dem PC
- Sinnvoller, zielgerichteter Umgang moderner Medien (Onlinebewerbungsverfahren; Nutzung Sozialer Medien & Außenwirkung dargestellter Inhalte auch in Bezug auf mögliche Arbeitgeber)
- Datenschutz